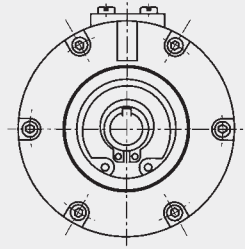
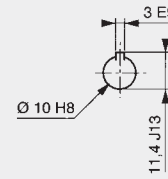
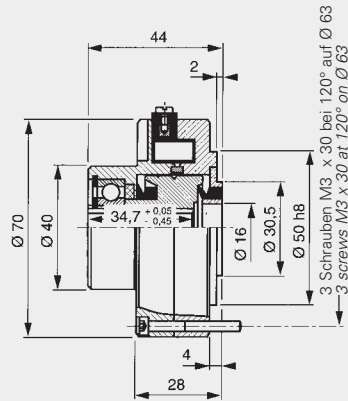
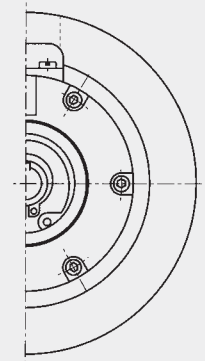
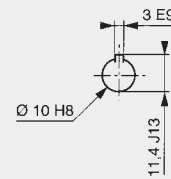
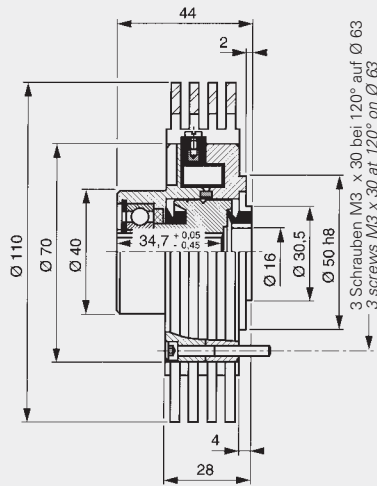


# Bremsen mit Hohlwelle *Through Shaft Brakes*

## FAT 20 FAT 20 RR\*

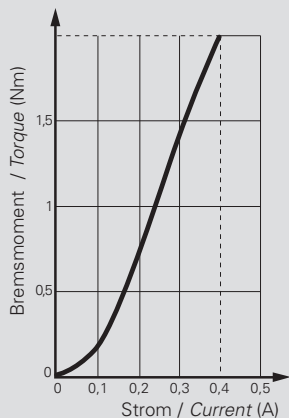


## FRAT 20 FRAT 20 RR\*



**\*RR** Die so bezeichnete baugleiche Einheit ist mit remanentem Rotor ausgerüstet. Dies bedeutet, dass Drehzahlen ab 40 min<sup>-1</sup> möglich sind und der Einbau mit vertikaler Achse erfolgen kann.

The so defined identically constructed unit is executed with a remanent rotor. This means that a speed from 40 rpm is possible and the installation can be done with vertical axis.



Technische Daten <i>Specifications</i>			FAT 20	FRAT 20
Nennmoment	<i>Nominal torque</i>	(Nm)	2	2
Kleinstes Moment	<i>Minimal torque</i>	(Nm)	0,04	0,04
* Kleinstes Moment RR	<i>Minimal torque RR</i>	(Nm)	0,08	0,08
Spulenwiderstand	<i>Coil resistance</i>	(Ω)	24	24
Gleichstrom/Nennwert	<i>Rated current DC</i>	(A)	0,40	0,40
Trägheitsmoment Rotorgewicht	<i>Rotor inertia</i>	(kg·m <sup>2</sup> )	16·10 <sup>-6</sup>	16·10 <sup>-6</sup>
Minimale Drehzahl	<i>Min rotation speed</i>	(min <sup>-1</sup> /rpm)	60	60
Maximale Drehzahl	<i>Max rotation speed</i>	(min <sup>-1</sup> /rpm)	3000	3000
Maximale Außentemperatur im Dauerbetrieb	<i>Rated outside body temperature</i>	(°C)	90	90
Höchstzulässige kurzzeitige Betriebstemperatur	<i>Ultimate outside body temperature</i>	(°C)	110	110
Einschaltzeit/Nennmoment	<i>Switch-on time/nominal torque</i>	(ms)	125	125
Ausschaltzeit/Restmoment	<i>Switch-off time/min. torque</i>	(ms)	55	55
Gewicht	<i>Weight</i>	(kg)	0,8	0,9
Wärme-Verlustleistung 100% Betrieb	<i>Heat dissipation continuous sustained</i>	(W)	40	60